

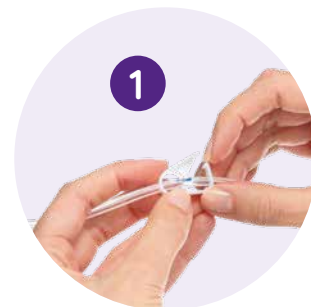


**BOLUSGABE  
SONDEN-  
NAHRUNG**

# BOLUSGABE SONDENERNÄHRUNG (EINZELPORTIONEN)

SO FÜHREN SIE die Bolusgabe durch

- 1** **Schließen** Sie die **Ritsch-Ratsch-Klemme** an der Sonde und **öffnen** Sie den **Sondenkonnektor**.
- 2** Ziehen Sie 20–40 ml **Spülflüssigkeit** auf. **Verschrauben** Sie nun die **ENFit Spritze** mit der **Sonde**.
- 3** **Öffnen** Sie anschließend die **Ritsch-Ratsch-Klemme** an der Sonde und **verabreichen** Sie langsam die Flüssigkeit. Abschließend sollten Sie die **Klemme** wieder **schließen** und die **ENFit Spritze entfernen**.
- 4** Schütteln bzw. **schwenken** Sie die Sondennahrung **vorsichtig**. **Vermeiden** Sie dabei unbedingt eine **Blasenbildung**.
- 5** **Klappen** Sie die Verschlusskappe des SmartPacks **auf** und **verschrauben** Sie den Bolusadapter **mit dem SmartPack**.
- 6** Ziehen Sie als nächstes mit der **ENFit Spritze** die **Sondennahrung** auf.



# BOLUSGABE SONDENERNÄHRUNG (EINZELPORTIONEN)

SO FÜHREN SIE die Bolusgabe durch

- 7** **Verschrauben** Sie nun die **ENFit Spritze** mit dem **Sondenkonnektor**.
- 8** **Öffnen** Sie die **Klemme** und **verabreichen** Sie die Nahrung langsam durch leichten Druck auf den Kolben der ENFit Spritze.
- 9** **Schließen** Sie anschließend die **Klemme** und **entfernen** Sie dann die **ENFit Spritze**. **Wiederholen** Sie den Vorgang so oft, bis die gewünschte Nahrungsmenge verabreicht wurde.
- 10** **Spülen** Sie am Ende mit **20–40 ml Flüssigkeit**.



**HIER GEHT'S ZUM VIDEO BOLUSGABE SONDENERNÄHRUNG**  
[www.nutricia.de/services/produktservices/videos/bolusgabe-von-sondennahrung](http://www.nutricia.de/services/produktservices/videos/bolusgabe-von-sondennahrung)